

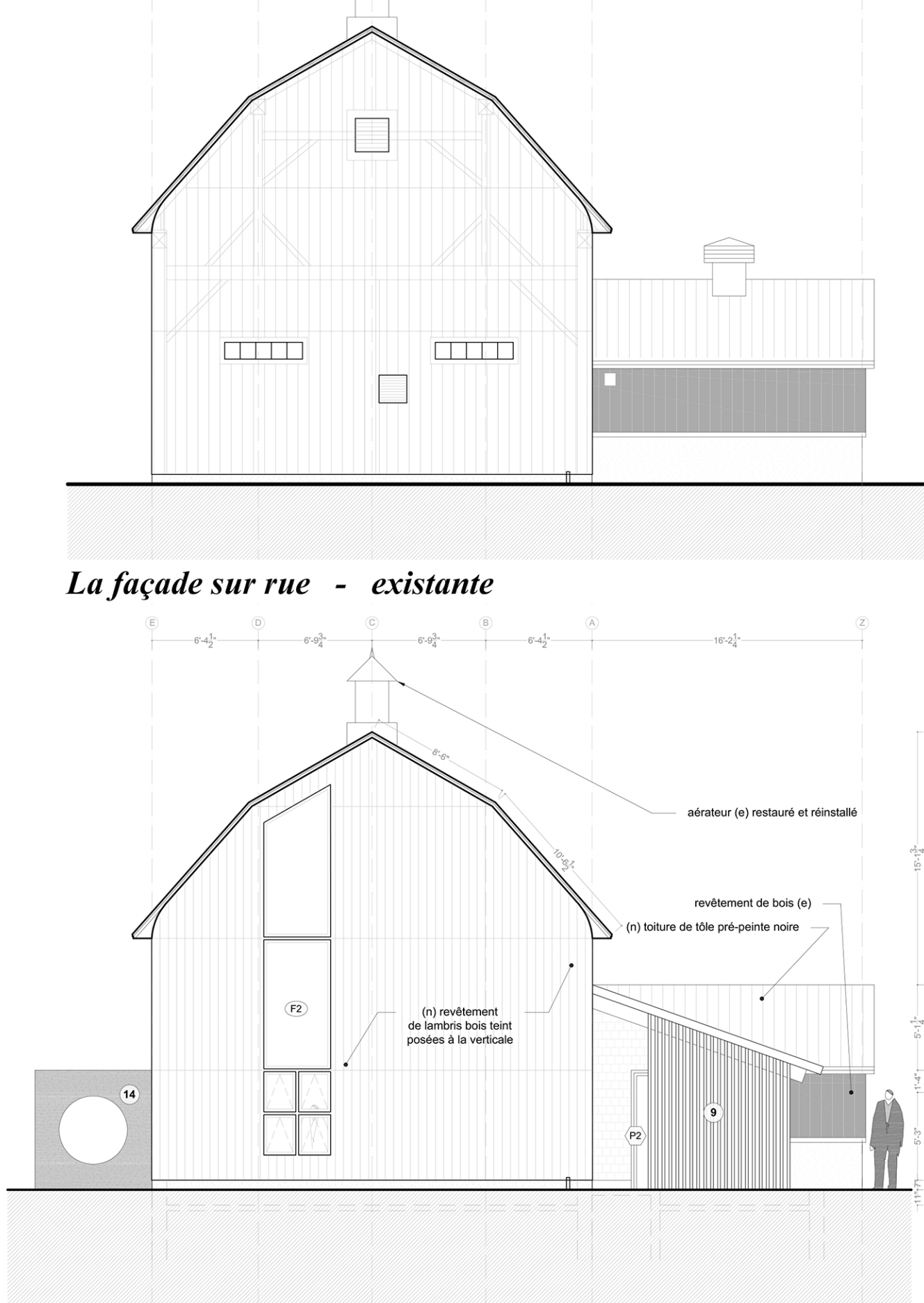
Les granges ponctuent le paysage pastoral québécois. Leurs transformations doivent se faire dans le respect de ce paysage. Ainsi, l'agrandissement a été traité en accord avec la forme originale, plutôt qu'en contraste. Néanmoins, les ouvertures et certains éléments en façade ajoutent une touche contemporaine à l'ensemble pour évoquer le changement de vocation.



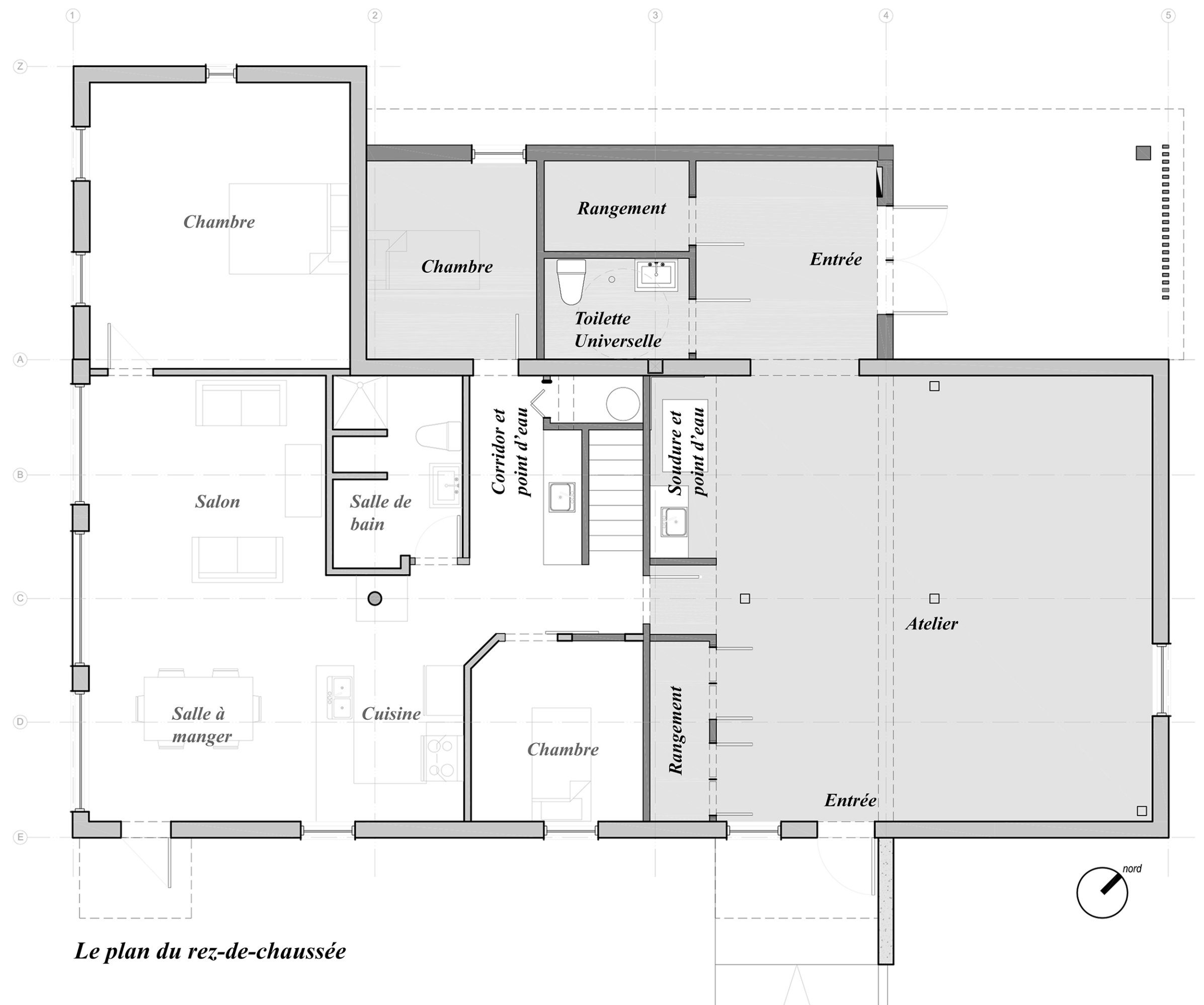
La façade sur rue, l'ajout et l'écran de bois



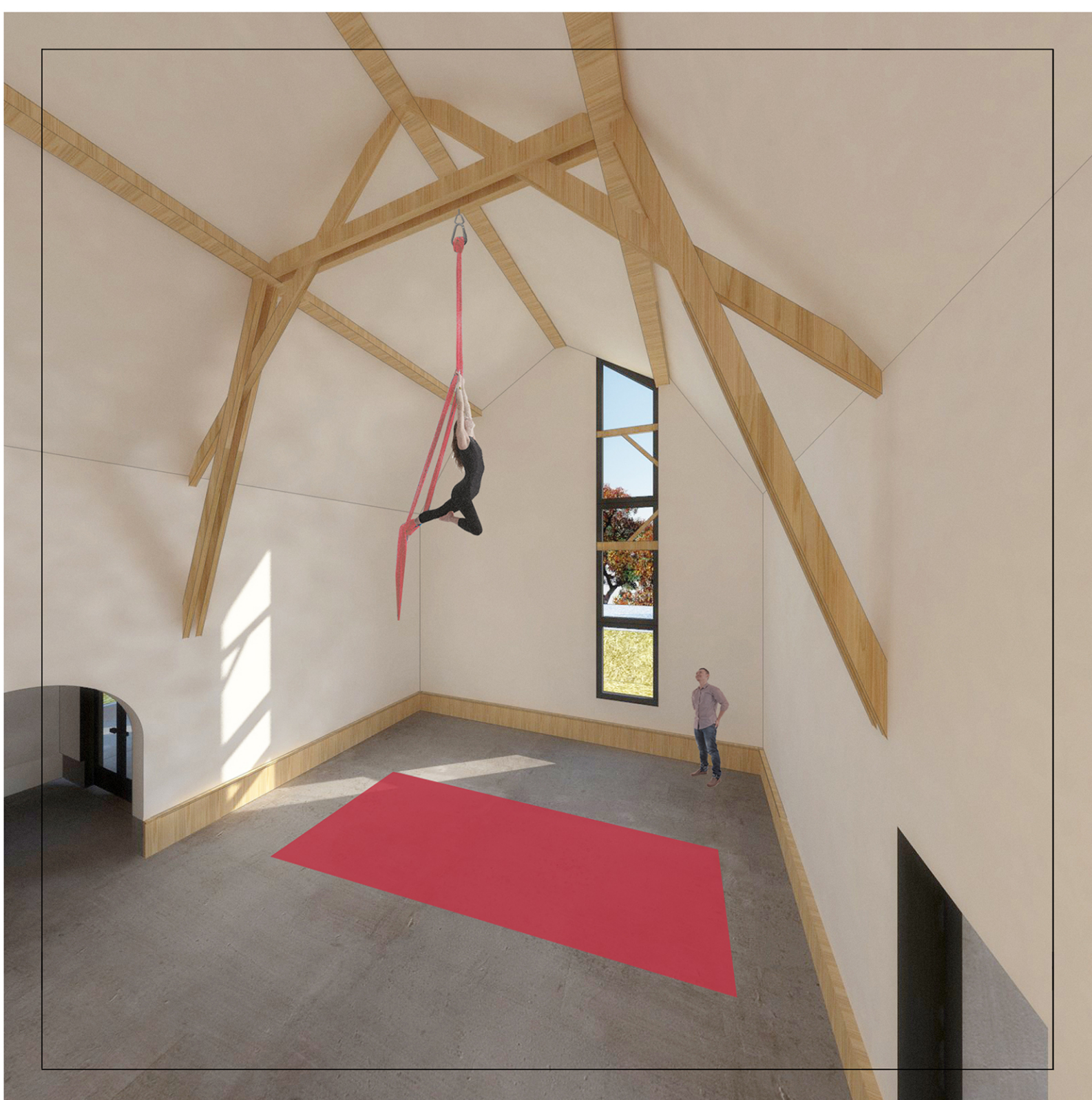
La façade sur rue et la façade principale



La façade sur rue - proposée



Le plan du rez-de-chaussée



L'atelier du rez-de-chaussée ouvert sur toute la hauteur de la grange



L'atelier du rez-de-chaussée et son balcon